

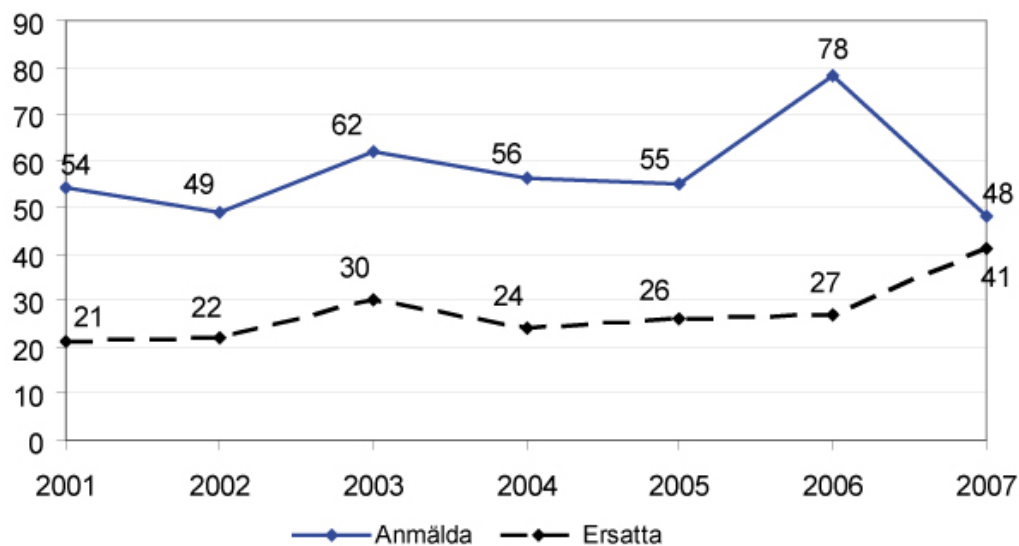
# Skadeanmälningar till patientförsäkringen

**Gotland**

**Anmälningar för år 2001-2007**

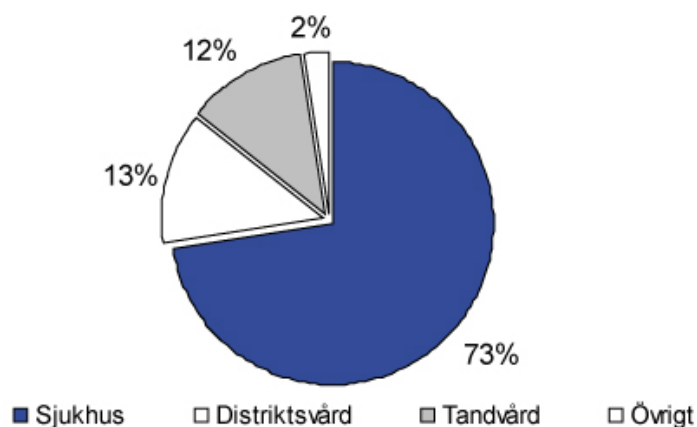
# Gotlands anmälningar

Antal anmälda och ersatta skador hos patientförsäkringen 2001-2007\*

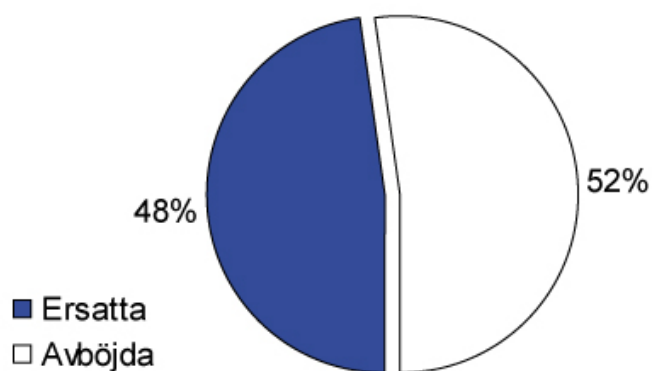


\* Antalet anmälda skador är det faktiska antal anmälningar som inkom respektive år. Ersatta skador är det antal ersättningsbeslut som PSR Personskadereglering har tagit det året.

Anmälningar 2001-2007 uppdelade efter verksamhetsområde



### Andelen anmälningar som ersatts och avböjts 2001-2007



### Antal anmälda skador per verksamhet 2001-2007

|                | 2001 | 2002 | 2003 | 2004 | 2005 | 2006 | 2007 |
|----------------|------|------|------|------|------|------|------|
| Visby lasarett | 44   | 34   | 45   | 38   | 40   | 54   | 34   |
| Distriktsvård  | 7    | 10   | 10   | 8    | 5    | 6    | 7    |
| Tandvård       | 1    | 2    | 5    | 8    | 9    | 16   | 7    |
| Övrigt         | 2    | 3    | 2    | 2    | 1    | 2    | 0    |

#### Notering till statistiken

Ungefär 3 % av anmälningarna för 2007 har ännu inte registrerats i statistiken i denna rapport. Denna eftersläpning är en effekt av PSR Personskadereglerings bokföring av anmälningar runt årsskiftet. Siffrorna för 2007 borde alltså räknas upp med 3% för att bli jämförbara med tidigare år. Det slutliga värdet för år 2007 redovisas istället i januari 2009.